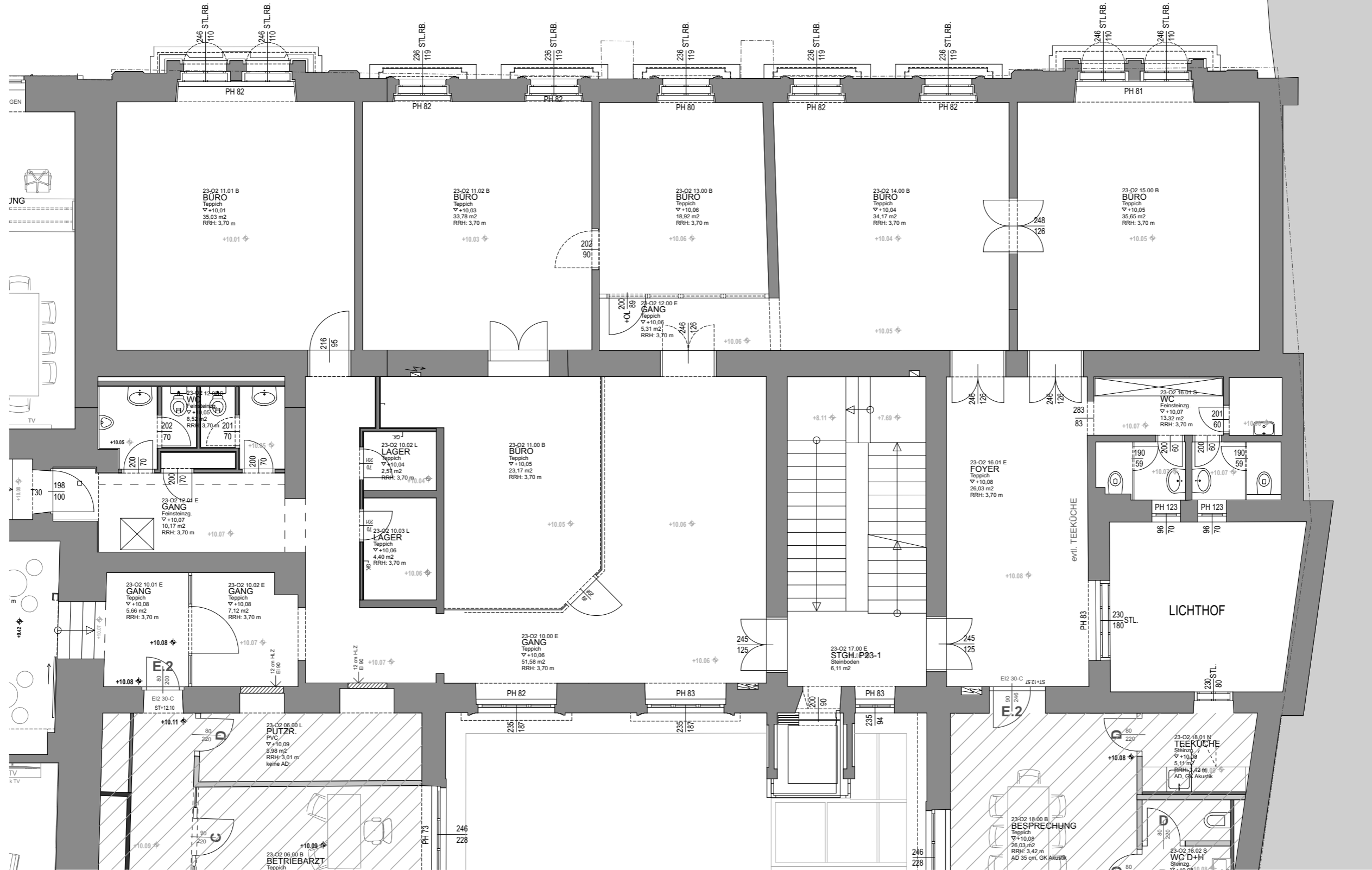


PROMENADE



PROMENADE 23 2.OG

Gesamtfläche 315,40 m²

± 0,00 = + 265,61

Architekt DI Gerhard Sailer & Architekt DI Heinz Lang
Staatlich befugte und besoldete Ziviltechniker
5020 Salzburg, Innsbrucker Bundesstraße 71
email: architektur@halle1.at
tel.: 0662/833414



PROJEKT: PROMENADEN GALERIEN - WIMMER MEDIEN

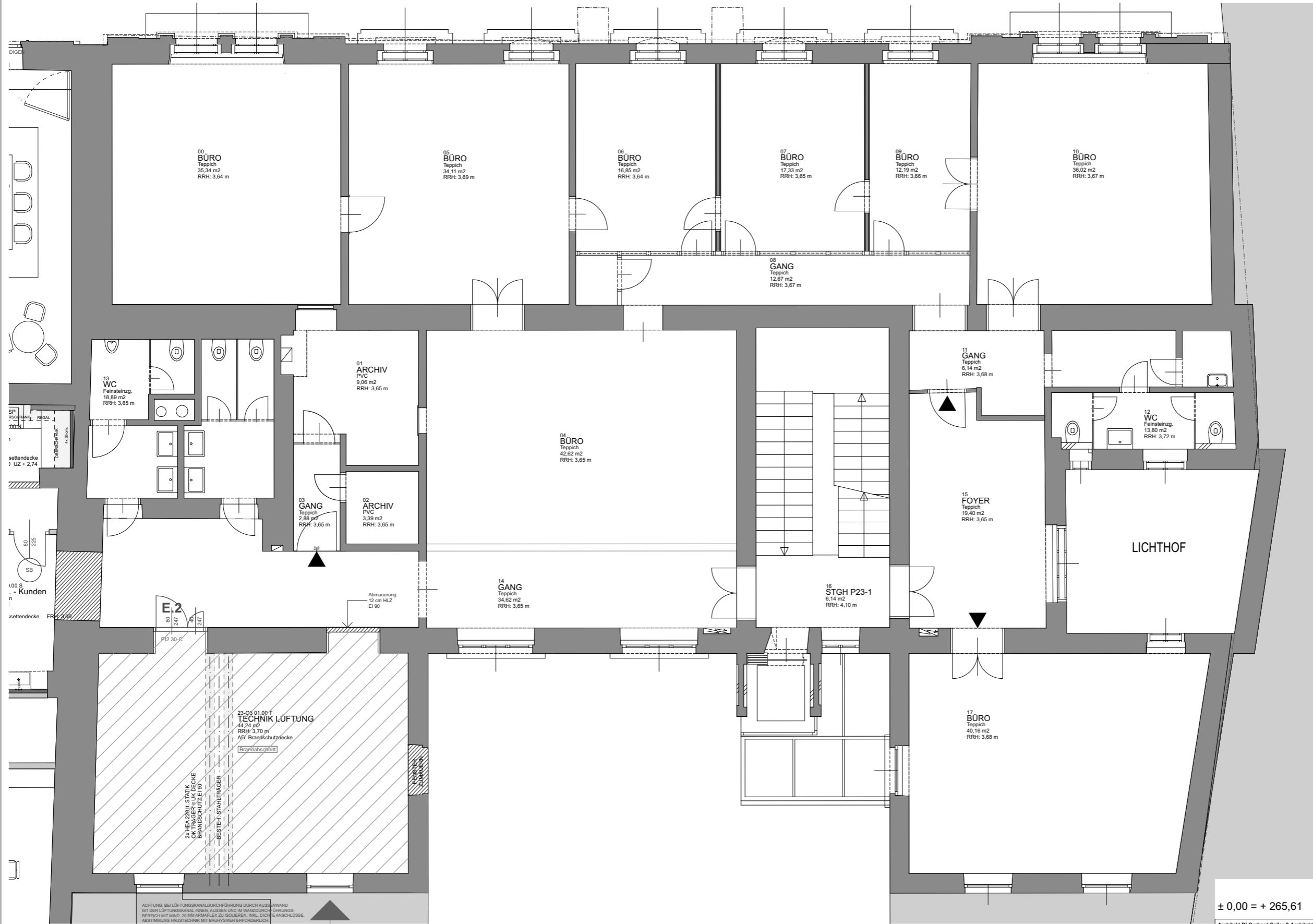
PLANART: IP IMMOBILIENPLÄNE

BEREICH: P23 2. OBERGESCHOSS

MASSSTAB	PROJEKT NUMMER	PLAN NUMMER	DATUM
1:200 bei A3-Ausdruck		AR_IP_23_O2_5036_A_V	26.04.18

HINWEIS DATENSCHUTZ: Die von HALLE 1 an Sie übergebenen Pläne stellen Urkunden dar und sind ein Werk im Sinne des Urheberrechts. Auch nur teilweise Verwendung dieses Werkes über den vereinbarten Zweck hinaus, bzw. die Weitergabe an Dritte stellt, sofern dies ohne vertragliche Einigung mit dem Architekturbüro HALLE 1 (Arch. G. Sailer, Arch. H. Lang) geschieht, eine Rechtsverletzung dar und löst Unterlassungs-, Verwendungs- und Schadensersatzansprüche aus.

PROMENADE



PROMENADE 23 3.OG
 Gesamtfläche 355,47m²

± 0,00 = + 265,61

Architekt DI Gerhard Sailer & Architekt DI Heinz Lang
 Staatlich befugte und besoldete Ziviltechniker
 5020 Salzburg, Innsbrucker Bundesstraße 71
 email: architektur@halle1.at
 tel.: 0662/633414



PROJEKT: **PROMENADEN GALERIEN - WIMMER MEDIEN**
 PLANART: IP IMMOBILIENPLÄNE
 BEREICH: P23 3. OBERGESCHOSS

MASSSTAB	PROJEKT NUMMER	PLAN NUMMER	DATUM
1:200 bei A3-Ausdruck		AR_IP_23_O3_5037_A_V	26.04.18

HINWEIS DATENSCHUTZ: Die von HALLE 1 an Sie übergebenen Pläne stellen Urkunden dar und sind ein Werk im Sinne des Urheberrechts. Auch nur teilweise Verwendung dieses Werkes über den vereinbarten Zweck hinaus, bzw. die Weitergabe an Dritte stellt, sofern dies ohne vertragliche Einigung mit dem Architekturbüro HALLE 1 (Arch. G. Sailer, Arch. H. Lang) geschieht, eine Rechtsverletzung dar und löst Unterlassungs-, Verwendungs- und Schadensersatzansprüche aus.