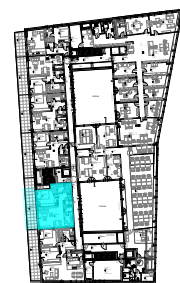


HINWEIS: Die Planbemaßung sowie die Raumflächen sind als Rohbaumaße angegeben, welche im Zug des Innenausbaus noch geringfügig abgeändert werden können. Weiters sind die Putzstärken nicht berücksichtigt. Für die Möblierung sind Naturmaße zu nehmen!

WOHNUNG 3.05
69,3 m²

Terrassen: Bei der Auflistung der Terrassenflächen wurde die Grundfläche der Treppe nicht abgezogen!

Terrasse
27,9 m²



Architekt DI Gerhard Sailer & Architekt DI Heinz Lang
Staatlich befugte und beeidete Ziviltechniker
5020 Salzburg, Innsbrucker Bundesstraße 71
email: architektur@halle1.at
Tel.: 0662/833414



PROJEKT:	PROMENADEN GALERIEN - WIMMER MEDIEN		
PLANART:	IMMOBILIENPLÄNE MEDIEN FORUM WEST		
BEREICH:	WOHNUNG 3.05		

MASSTAB	PROJEKT NUMMER	PLAN NUMMER	DATUM
1:100 bei A4-Druck		AR_IP_MW_O3_4124_A_-	21.11.16

HINWEIS DATENSCHUTZ: Die von HALLE 1 an Sie übergebenen Pläne stellen Urkunden dar und sind ein Werk im Sinne des Urheberrechts. Auch nur teilweise Verwendung dieses Werkes über den vereinbarten Zweck hinaus, bzw. die Weitergabe an Dritte stellt, sofern dies ohne vertragliche Einigung mit dem Architekturbüro HALLE 1 (Arch. G. Sailer, Arch. H. Lang) geschieht, eine Rechtsverletzung dar und löst Unterlassungs-, Verwendungs- und Schadensersatzansprüche aus.